

CIRCONVALLAZIONE

DI CALABRINA

E VILLA CALABRA

Presentazione e valutazione delle alternative progettuali

Lunedì 18 maggio 2026



Comune
di Cesena



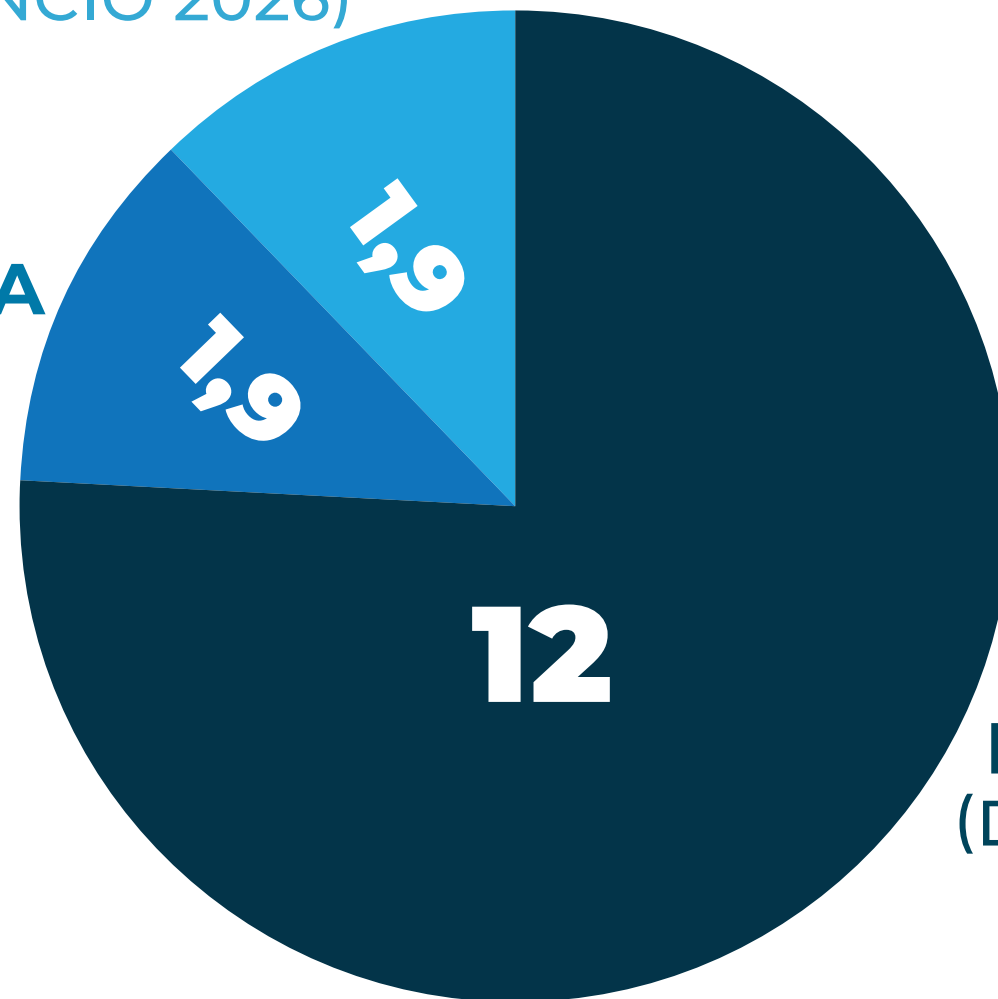
Provincia di Forlì-Cesena

IL QUADRO ECONOMICO

COSTO TOTALE DELL'OPERA: 15,8 MILIONI DI EURO

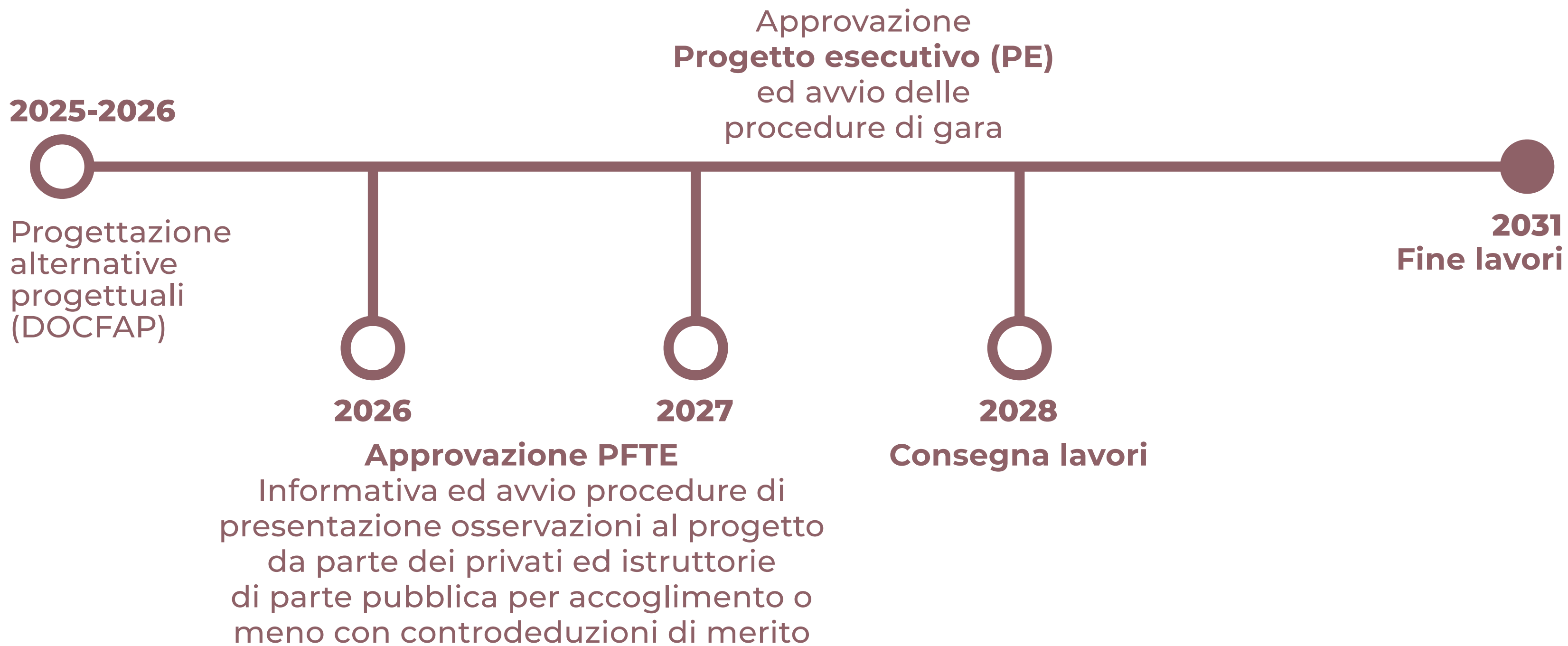
COMUNE DI CESENA
(BILANCIO 2026)

PROVINCIA DI FORLÌ-CESENA
(BILANCIO 2026)

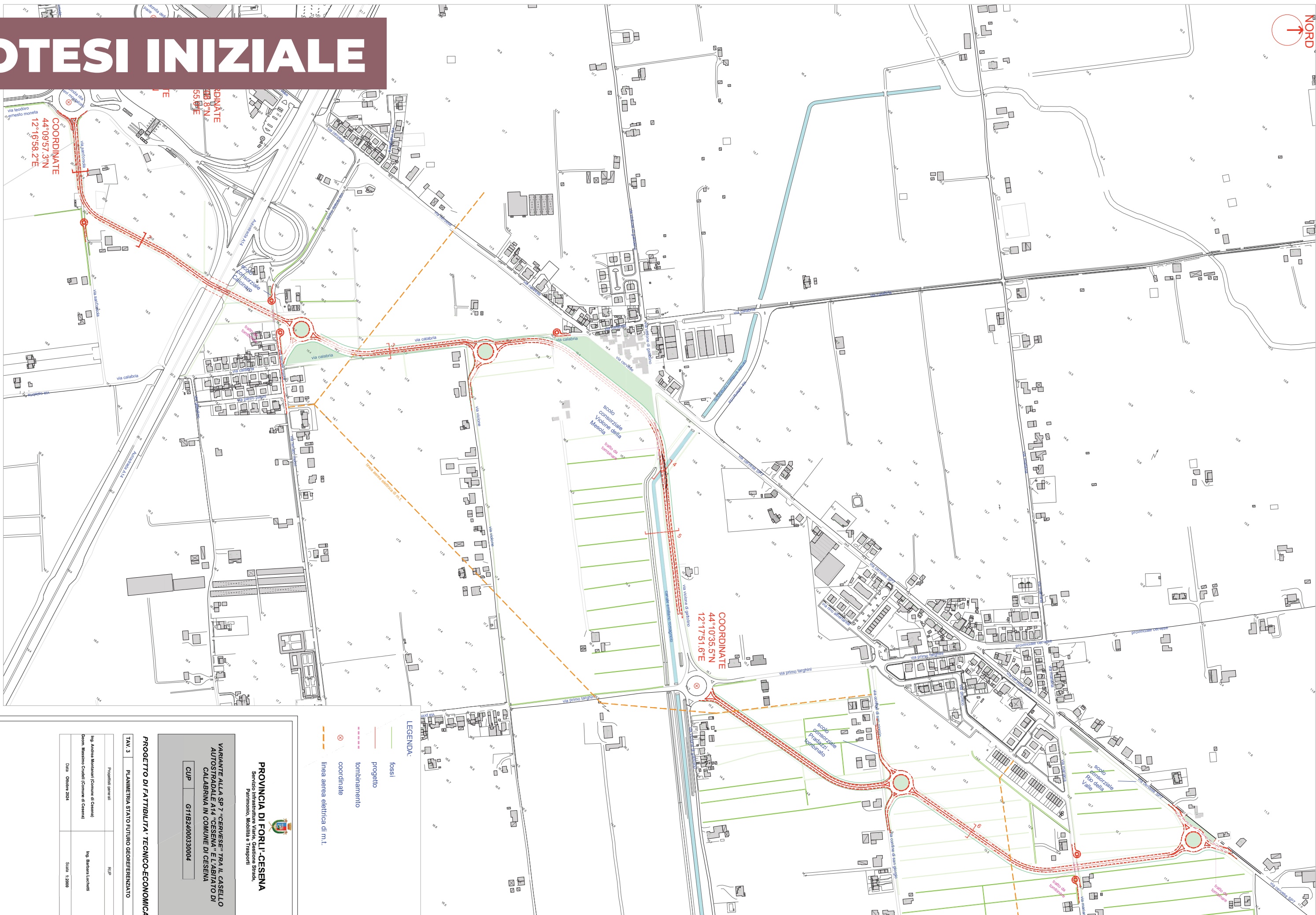


FONDI FSC 2021-2027
(DGR 2081 DEL 04/11/2024)

IL CRONOPROGRAMMA



IPOTESI INIZIALE



- LEGENDA:**
- fossi
 - progetto
 - - - tombamento
 - ⊗ coordinate
 - - - linea aerea elettrica di m.l.

PROVINCIA DI FORLÌ - CESENA
 Servizio Infrastrutture Varie, Gestioni Strade,
 Patrimonio, Mobilità e Trasporti

**VARIANTE ALLA SP 7 "CERVESE" TRA IL CASELLO
 AUTOSTRADALE A14 "CESENA" E L'ABITATO DI
 CALABRINA IN COMUNE DI CESENA**

CUP G11B24000330004

PROGETTO DI FATIBILITÀ TECNICO-ECONOMICA

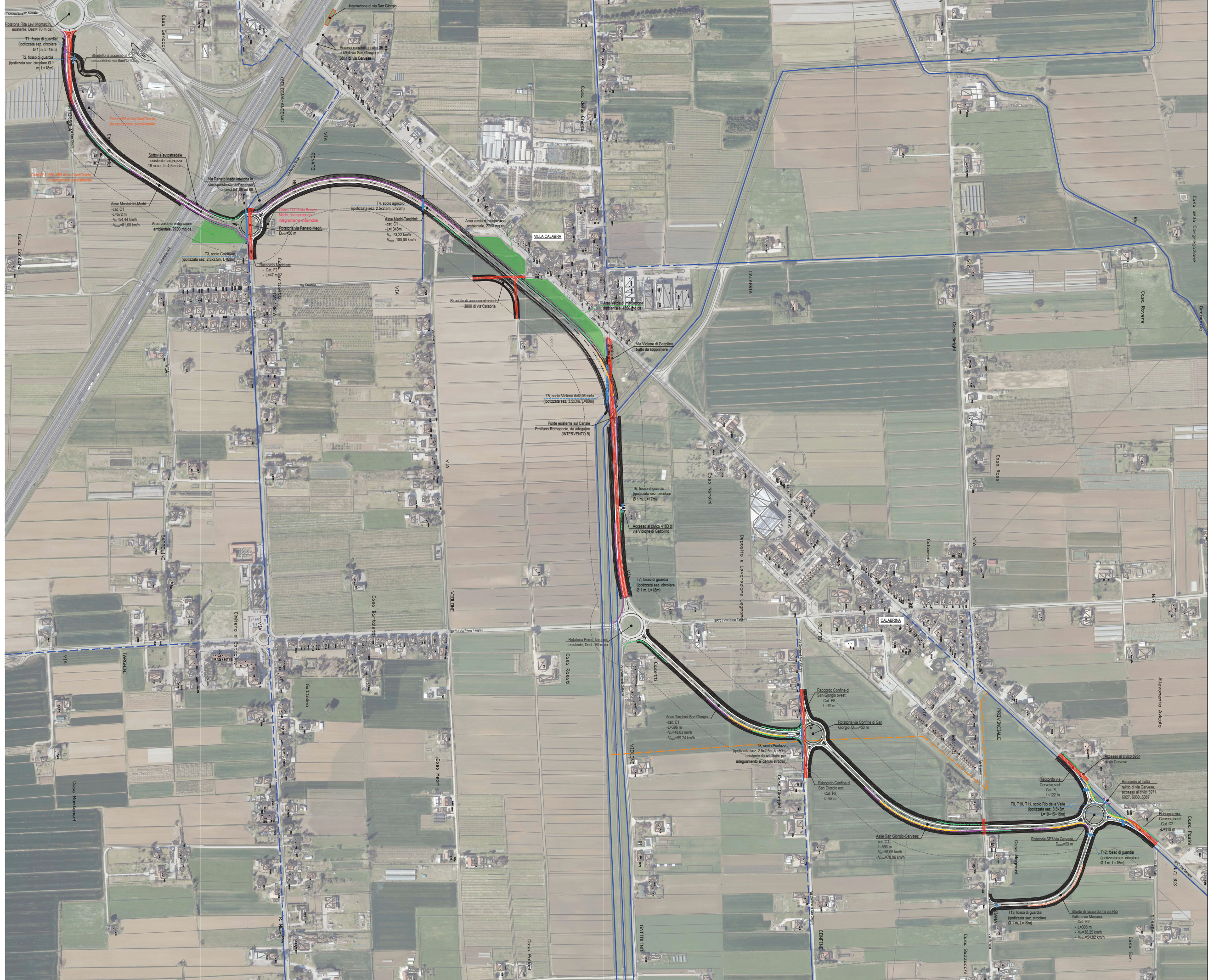
TAV. 3 **PLANIMETRIA STATO FUTURO GEOREFERENZIATO**

Progettista generale Ing. Andrea Mantovani (Comune di Cesena) Dott. Massimo Cudelli (Comune di Cesena) Data: Ottobre 2024	RUP Ing. Barbara Lucifora Scala 1:2000
--	--

Alternativa 1B

LEGENDA

- Barriera guard-rail classe N2 per bordo laterale - sviluppo complessivo: 151 m
- Barriera guard-rail classe H2 per bordo laterale - sviluppo complessivo: 2417 m
- Barriera guard-rail classe H3 per bordo laterale - sviluppo complessivo: 148 m
- Barriera guard-rail classe H3 per bordo ponte - sviluppo complessivo: 32 m
- Dispositivi di sicurezza per i motociclisti (DSM) secondo D.M. 01/04/2019 - sviluppo complessivo: 665 m (665 m su H2)
- - - Barriere antirumore, H = 3 m: 1444 m
- - - Fascia di 52 m da bordo strada, entro la quale si prevedono barriere antirumore a presidio degli edifici ad uso residenziale per mitigare l'impatto acustico dell'infrastruttura e rispettare il limite di 55 dBA (periodo notturno)
- Reticolo idrografico - tratti a cielo aperto
- - - Reticolo idrografico - tratti tombinati
- - - Reticolo idrografico - condotte interrate
- - - Tombini idraulici di progetto
- Aree verdi di mitigazione ambientale
- Demolizione di strade esistenti



Alternativa 2B

LEGENDA

- Barriera guard-rail classe N2 per bordo laterale - sviluppo complessivo: 151 m
- Barriera guard-rail classe H2 per bordo laterale - sviluppo complessivo: 2417 m
- Barriera guard-rail classe H3 per bordo laterale - sviluppo complessivo: 148 m
- Barriera guard-rail classe H3 per bordo ponte - sviluppo complessivo: 32 m
- Dispositivi di sicurezza per i motociclisti (DSM) secondo D.M. 01/04/2019 - sviluppo complessivo: 665 m (665 m su H2)
- Barriere antirumore, H = 3 m: 1444 m
- Fascia di 52 m da bordo strada, entro la quale si prevedono barriere antirumore a presidio degli edifici ad uso residenziale per mitigare l'impatto acustico dell'infrastruttura e rispettare il limite di 55 dBA (periodo notturno)
- Reticolo idrografico - tratti a cielo aperto
- Reticolo idrografico - tratti tombati
- Reticolo idrografico - condotte interrate
- Tombini idraulici di progetto
- Aree verdi di mitigazione ambientale
- Demolizione di strade esistenti

